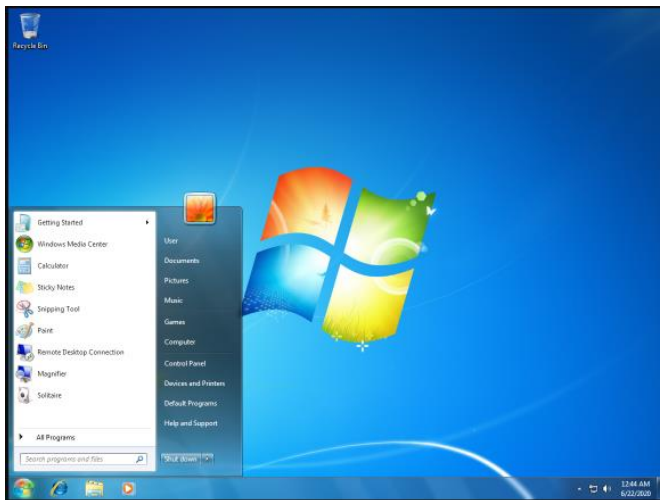


Амар ПОС програмын принтерийн тохиргоо

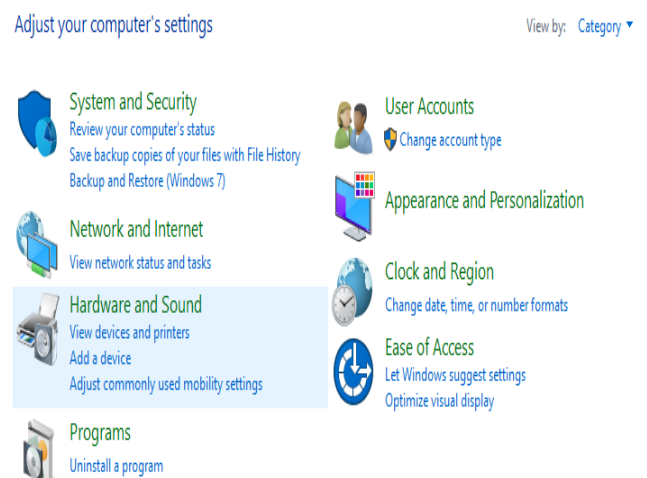
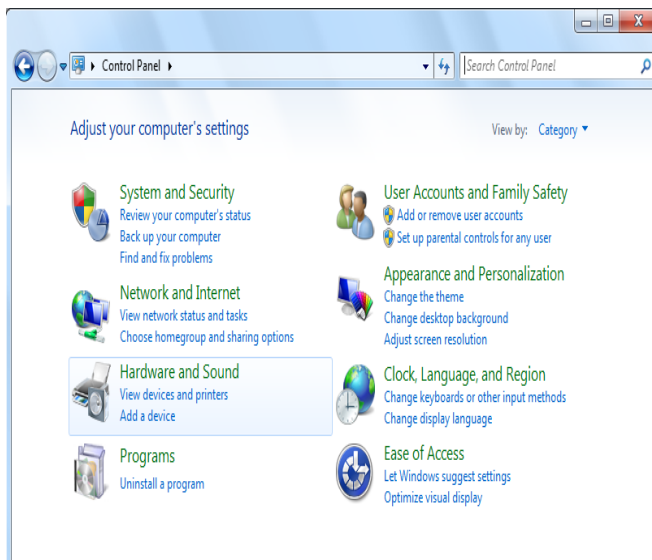
1. USB холболт Принтер болон компьютер төхөөрөмжинд холбогдсон хөндийрсөн эсэх.
2. Принтерийн цаас байгаа эсэх, байвал илүү гарган цухуйлган хийх.
3. Принтерийг салгасан эсэх, салгасан бол анх таниулсан портонд залгах.
(Анх таниулсан портоо мэдэхгүй тохиолдолд доорх зааврыг даган засварлана уу)

Эдгээрийг шалгасаны дараа хэвлэхгүй бол:

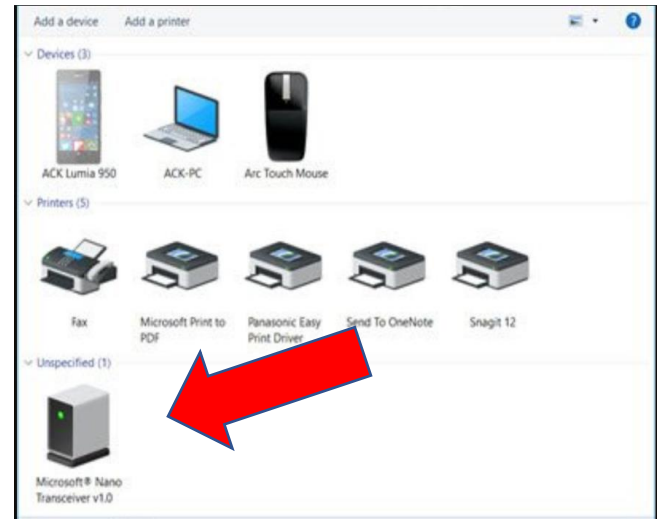
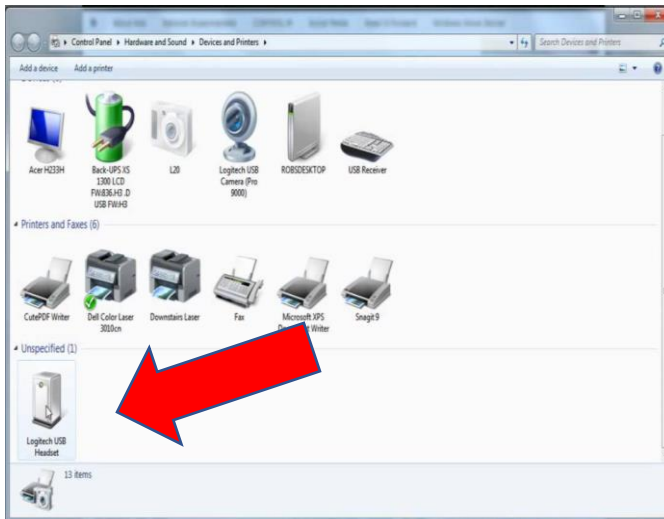
Start цэсэнд [[Control panel](#)] гэж бичээд Control panel цонх-ийг ажиллуулна.



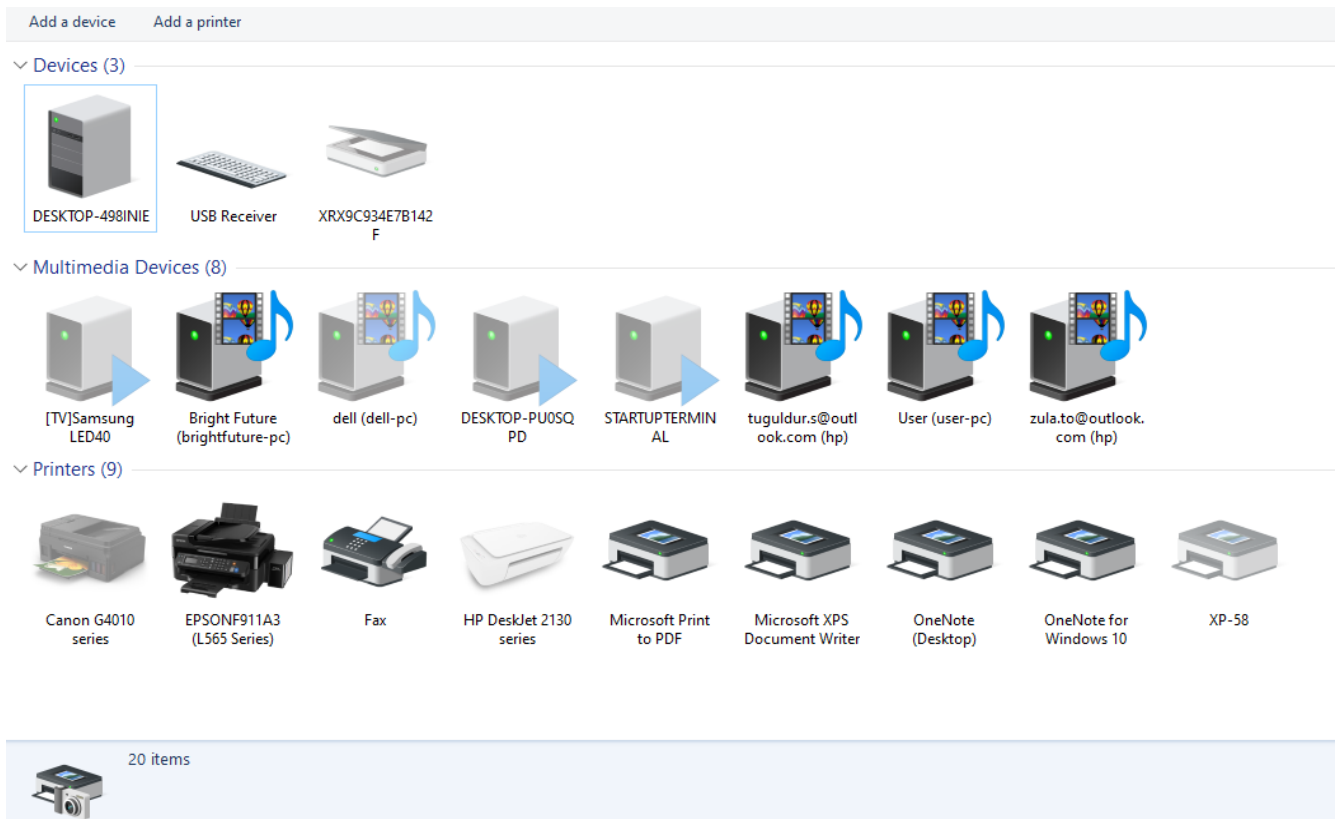
Гарж ирсэн цонхны [Hardware and Sound](#) цэсний [[View device and printers](#)] дээр дарна



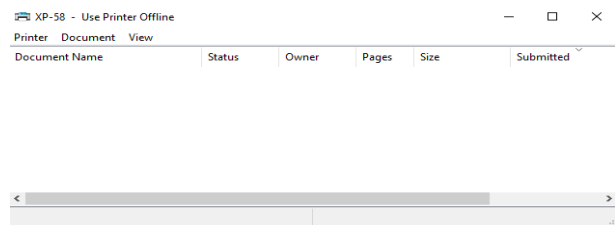
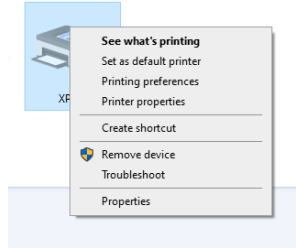
Хэвлэгч принтер кассын төхөөрөмжтэй холбогдсон бол **Unspecified** хэсэгт ингэж харагдана.



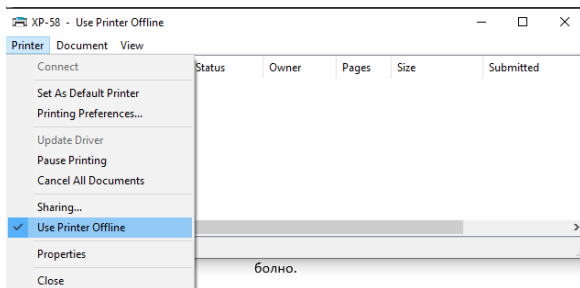
Хэвлэгч принтер кассын төхөөрөмжтэй холбогдоогүй бол **Unspecified** хэсэгт хоосон байх ба хэвлэгч Принтер бүдэг саарал өнгөтэй болж харагдана. Энэ үед принтер хэвлэгчийн холболтын сайтар шалгаж, **Unspecified** хэсэгт төхөөрөмж орж иртэл болон идэвхигүй бүдэг саарал болсон хэвлэгчээ тод болтол USB оролт болон принтер дээр гэрэл асах зэргийг сайтар шалгана.



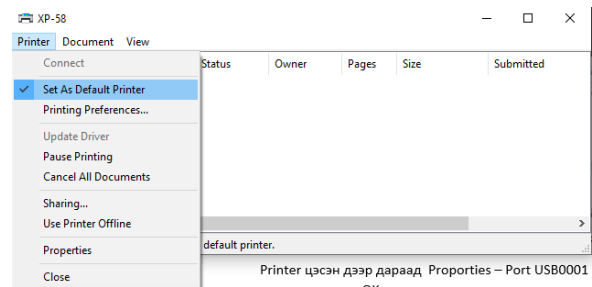
Холболт болон принтер дээрх гэрэл ассан, Unspecified хэсэгт төхөөрөмж орж ирсэн байхад Принтер бүдэг саарал өнгөтэй байвал тухайн принтер дээрээ Mouse 2 буюу хулганы баруун товчлуурыг дараад See what's printer дээр дарна



Printer цэсэн дээр дараад Use offline printer-ийн үрд чагталсан чагтыг дээр нь дарж авна.



Printer цэсэн дээр дараад Set as default printer дээр дарж чагтална.



Printer цэсэн дээр дараад Properties дээр дарж Port гэсэн хэсгээр орж USB001 USB002 USB003 (USB порт 003-аас дээш хэд ч гэж гарж ирж болно) гэх мэт портуудын аль нэгийг шалган чагталж ОК товчыг дарснаар принтер хэвлэгчийн зөрсөн порт засагдан хэвлэхэд бэлэн болно. (001 биш бол 002 гэх мэт зарчимаар аль портонд байгааг нэг нэгээр идэвхжүүлж үзэхэд аль байгаа портондоо таарсан тохиолдолд хэвлэх команд өгхөд шууд хэвлэгдэнэ)

